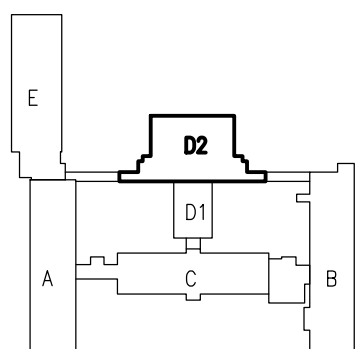



Napěťová soustava : 3 NPE stř. 50 Hz , 400 V / 230 V / TN - S  
Ochrana automatickým odpojením vadné části v síti TN od zdroje a pospojováním v souladu s ČSN 33 20 00 - 4 - 41 ed.2 .  
(je možné použít i jiné rovnocenné řešení)



## II. ETAPA

<b>DOKUMENTACE PRO PROVÁDĚNÍ STAVBY</b>			Projektant stavby:	
Nositel úkolu	Projektant, profese	Vypracoval	 <div>DoF - PROJEKT s.r.o. Hornopolská 131/12 602 00 Ostava — Moravská Ostrava</div> <div>Utel: 602 297 445 fax: 602 297 446 e-mail: dof@dof-projekt.cz info@dof-projekt.cz</div>	D03-808
ING. DVORSKÝ VÍTĚZSLAV	MARKÉ SEIFERT	KATEŘINA SEIFERTOVÁ		
				
Investor stavby: Slezská univerzita v Opavě, Na Rybníčku 626/1, 74601 Opava				
Místo stavby:	ul. Na Vyhliďce 1079/1, 735 06, Karviná, k.ú. Karviná		Datum	SRPEN 2022
Název zakázky: PROJEKT REKONSTRUKCE OBJEKTŮ D1, D2 a SPOJOVACÍHO KORIDORU V AREÁLU NA VYHLÍDCE 1079/1, KARVINÁ SO – profese: SO 03 - STAVEBNÍ OBJEKT "D2 a SPOJOVACÍ KORIDOR" D03-800 ZAŘÍZENÍ SILNOPROUDÉ ELEKTROTECHNIKY VČ. OCHRANY PŘED BLESKEM			Č. zakázky	280/22(4976)
Výkres: ROZVODNICE R1.1			Měřítko	-
			Č. výkresu	Paré č.
			D03-808	